

פיסיקאי מרק מורגנשטרן

מדידות, יעוצים, תכנון מומחה באקוסטיקה

חוות דעת אקוסטית מס' 5/18
לעיריית רחובות.
מדידות רעש ירי ממטווח חבצלת בדירת המתלונן.

תאריך: 15.04.18

עמוד 1

1. פרטי השכלתי:

1991-תואר שני בפיסיקה. באוניברסיטה ממלכתית באוקרינה
1997-2001-השלמת תואר שני בפיסיקה. מכון ויצמן ישראל רחובות.
2001- פיסיקאי אקוסטיקה חברת Silentium, ישראל רחובות.
2009- מפקח הגנת הסביבה, מ"מ אחראי רעש ואקוסטיקה במחלקת הרשות לאיכות הסביבה
עיריית תל אביב.

פיסיקאי מרק מורגנשטרן

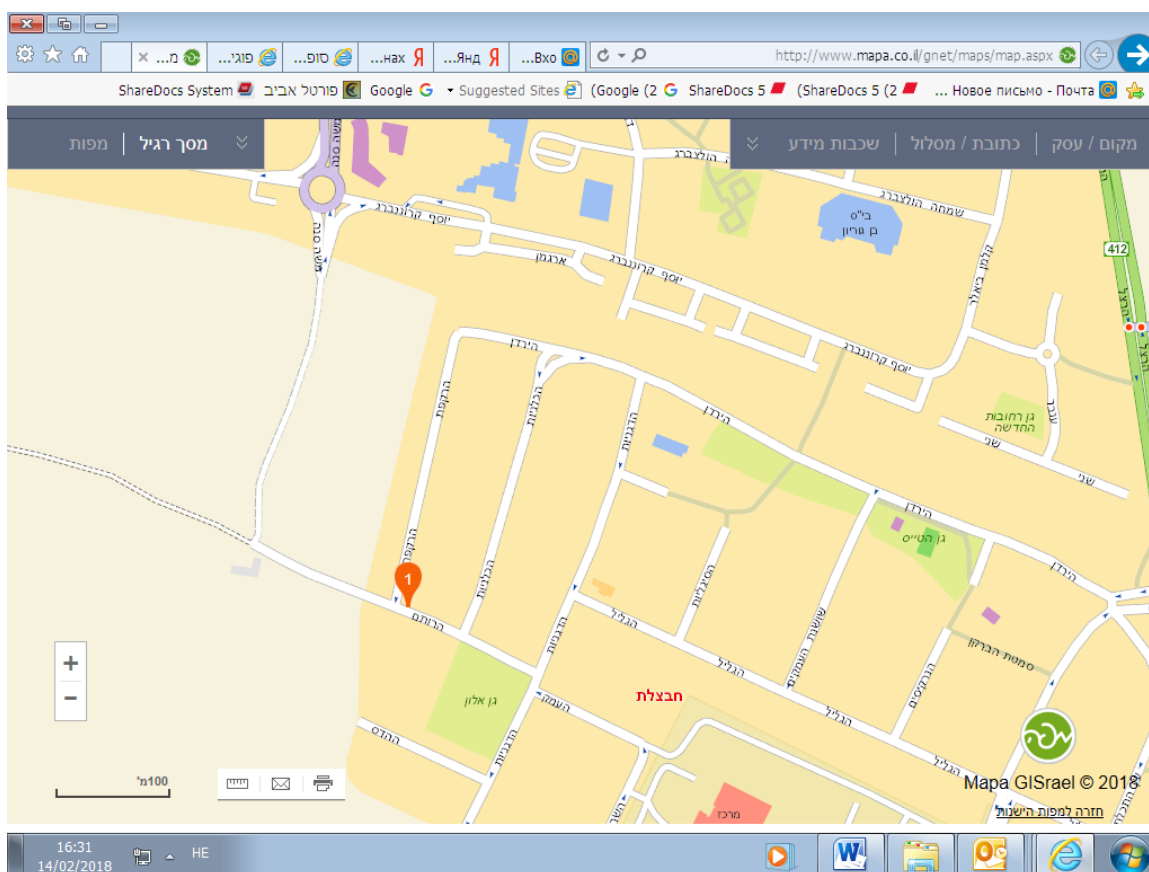
מדידות, יעוצים, תכנון מומחה באקוסטיקה

תאריך: 15.04.18	המלצה מס' 5/18	עמוד 2
-----------------	----------------	--------

2. תאריך ושעות בדיקת רעש: ביום ראשון 15.04.18 בין שעות מ- 18:00 עד 19:00 בערב.

3. תיאור המקום:

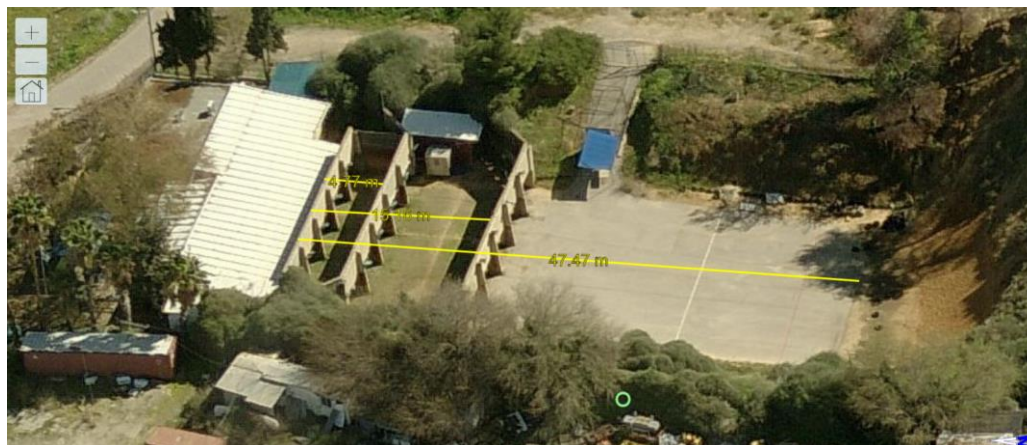
מדובר על מטווח עירוני רח' הרותם רחובות, שנמצא במרחק כ- 500 מ' לביתי מגורים הקרובים. מטווח עובד ימי א-ה מ-8:00 בבוקר עד 19:00 בערב, יום ו- מ-8:00 עד 13:00 בין 14:00 ל-16:00 מטווח סגור.



פיסיקאי מרק מורגנשטרן

מדידות, יעוצים, תכנון מומחה באקוסטיקה

תאריך: 15.04.18	המלצה מס' 5/18	עמוד 3
-----------------	----------------	--------



4. שיטת מדידת הרעש:

מפליס רעש נבדקו בהתאם למפורט בתקנות למניעת מפגעים (רעש בלתי סביר) , התש"ן-1990, 1992.

רעש התקפי: רעש הנמשך פחות משניה אחת שבזמן מדידתו קיים הפרש העולה על 20 dB (L) או 20 dB (C) בין קריאת מד-הרעש כשהוא מכון למצב "SLOW" לבין קריאת מד-הרעש כשהוא מכון למצב "PEAK". רעש כאמור ימדד ב-dB(L) במד-רעש מכויל המכוון למצב "PEAK". נמדדו: Leq – מיפלט רעש שווה ערך אקוויוולנטי לערך קולניות סובייקטיבית (ביחידות דציבל A). תגובה זמנית של מד מפלט הרעש-FAST זמן מדידת רעש 1 דקה.

5. מכשירי מדידת הרעש:

מספר	מודל	מכשיר	מס'
891053	QUEST MK-224	מיקרופון המדידה 1/2"	1
HP 0030012	QUEST 1800	מד-רעש אינטגרלי דרגת דיוק 1	2
020900579	TES 1352A	מד-רעש דטא-לוגר דרגת דיוק 2	3
HV 004001	QUEST OB-300	קומפלט מסננת 3/1 אוקטבות	4
J0040014	QUEST CA-22	מכשיר כיול אקוסטי	5

פיסיקאי מרק מורגנשטרן

מדידות, יעוצים, תכנון מומחה באקוסטיקה

תאריך: 15.04.18	המלצה מס' 5/18	עמוד 4
-----------------	----------------	--------

6. תוצאות מדידת הרעש:

מס'	תאור הרעש נמדד	LEQ dB(A)
1	רעש הרקע	48dB(A)
2	רעש הרקע עם ירי	52dB(A)
3	רעש ירי ללא הרקע	50dB(A)

רעש מותר בתוך הבית בהתחשב בזה שמדובר על רעש התקפי 55 dB(A)

7. דרישות תקנות רעש:

רמת רעש מרבית ממקורות חיצוניים מותרת בתקנות לבתי מגורים מבנה ב' תלויה במשך הרעש ושעות היממה:

שעות הלילה	שעות היום	משך הרעש	
	50	עולה על 9 שעות	1
	55	עולה על 3 שעות אך אינו עולה על 9 שעות	2
	60	עולה על שעה אך אינו עולה על 3 שעות	3
40		עולה על 30 דקות	4
	65	עולה על 15 דקות אך אינו עולה על שעה	5
45		עולה על 10 דקות אך אינו עולה על 30 דקות	6
	70	עולה על 5 דקות אך אינו עולה על 15 דקות	7
	75	עולה על 2 דקות אך אינו עולה על 5 דקות	8
50		אינו עולה על 10 דקות	9
	80	אינו עולה על 2 דקות	10

יום – חלק היממה משעה 7:00 עד השעה 22:00, לילה – חלק היממה משעה 22:01 עד השעה 6:59 למחר

8. סיכום:

מביקורת ומדידות שנערכו במקום בדירת המתלונן, מפלסי רעש מהירי לא לא חורג מרמת רעש מרבית מותרת בתקנות למניעת מפגעים(רעש בלתי סביר), התש"ן-1990 לבתי מגורים מבנה ב' בשעות יום.

פיסיקאי **מרק מורגנשטרן**
מדידות, יעוצים, תכנון מומחה באקוסטיקה

תאריך: 15.04.18	המלצה מס' 5/18	עמוד 5
-----------------	----------------	--------



מרק מורגנשטרן

בכבוד רב