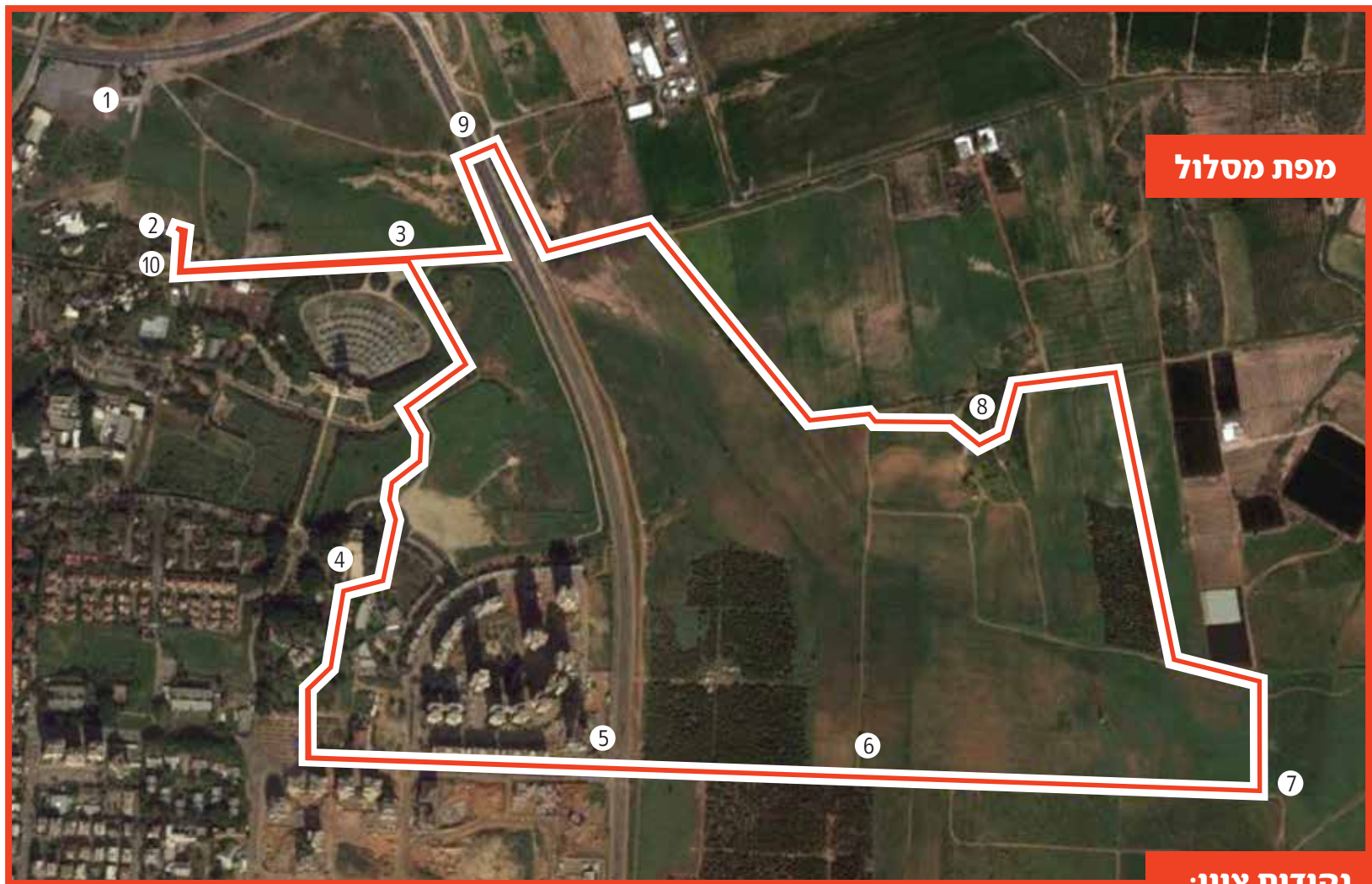


מפת מסלול



נקודות ציון:

1. מגרש חניה "שמיים כחולים".

2. אתר הפרדסנות ע"ש מינקוב - נקודת זינוק לצעידה. במקום זה, זלמן מינקוב, בן לאחת המשפחות הראשונות ברחובות, נטע את הפרדס הראשון של העיר. כאן עבדו מידועי העלייה השנייה וביניהם א.ד. גורדון, י.ח. ברנר ורחל המשוררת. האתר שוקם ושוחזר ומשמש כיום כמוזיאון מרשים ומרכז מבקרים.

3. כניסה למכון ויצמן למדע - המכון, אשר הוקם בשנת 1934 ביוזמתו של ד"ר חיים ויצמן, היה למוסד השלישי בישראל להשכלה גבוהה. כיום הוא מהווה את אחד ממוקדי המחקר המדעי החשובים בארץ, ומהמתקדמים בעולם בתחומו.

4. קבר חיים ויצמן ורעייתו ורה הסמוך לבית הנשיא - בית הנשיא, אשר נבנה בשנת 1936, לפי תכניתו של האדריכל המפורסם, אריך מנדלסון, נמצא בימים אלו בשיפוצים ובתהליך התחדשות. הצעדה תעבור בחלקת הקבר הסמוכה לבית הנשיא.

5. יציאה לפרדסים ולמרחבי מזרח רחובות - נמשיך לצעוד אל תוך השטחים הפתוחים האחרונים באיזור, אשר מהווים פנינת טבע צמודה לעיר, עם פרדסים, בוסתנים עתיקים, בעלי חיים ופריחה מרהיבה בסימו של החורף.
בתחנה זו: מעגל קפוארה.

6. משוכות הצבר - בעבר היו משוכות צבר לאורך כל גבולה המזרחי של המושבה, והן סימנו את הגבול בין אדמות רחובות לאדמות רמלה. לפי החלטת האו"ם על חלוקת ארץ ישראל לשתי מדינות, בכ"ט בנובמבר 1947, גבול ישראל עבר כאן ורחובות היתה לעיר ספר. קרבות מלחמת השחרור שינו את המפה והגבול הורחק ממנה.

7. מתחם אמצע הדרך, עץ השיזף - עץ השיזף, אשר ידוע גם בשם עץ הדומים, הינו עץ קוצני, בעל עלים דמויי ביצה, אשר פרותיו טובים למאכל.

בתחנה זו: פעילות לילדים, פינת מנוחה ורענון, מים ושירותים.

8. גבעת הזיתים - על גבעה זו עמדה בעבר עמדת השמירה של ההגנה. כיום, מעבר לנוף וצל, זהו מקום מושבן של חיות בר וציפורים רבות.

בתחנה זו: הדרכת חוגי סיירות, צפרות והעפת עפיפונים.

9. מעבר מתחת לכביש.

10. אתר הפרדסנות ע"ש מינקוב - הפנינג סיום חגיגי (פרטים מעבר לדף)



צעידה נעימה!



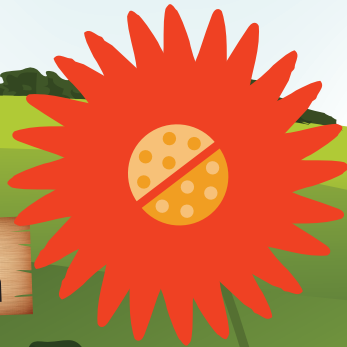
צעדת האביב רחובות חוה"מ פסח

יום שישי, יח' בניסן תשע"ז
מופעים, פעילויות והפנינג חגיגי

14.4.17 זינוק: 8:00-9:30
סיום משוער עד השעה 13:00

לא תתאפשר יציאה לצעדה לאחר השעה 9:30

הכניסה
חופשית



הפנינג סיום חגיגי

באתר הפרדסנות ע"ש מינקוב

משחקה ופעילות לילדים | סדנת תיפוף

פינות יצירה | הפעלת דיאבולו | הצגות | ועוד

עיריית רחובות ב-f ובאפליקציה | www.rehovot.muni.il

החברה העירונית רחובות ב-f ובאתר | www.ironit-rehovot.co.il

הצעדה מתקיימת בשטח חולי, לאורך מסלול המתאפיין בעבירות בינונית וקשה למסתייעים בכיסאות גלגלים ועגלות

גם פרחובות:
**אריזות זורקים
לפח הכתום**

